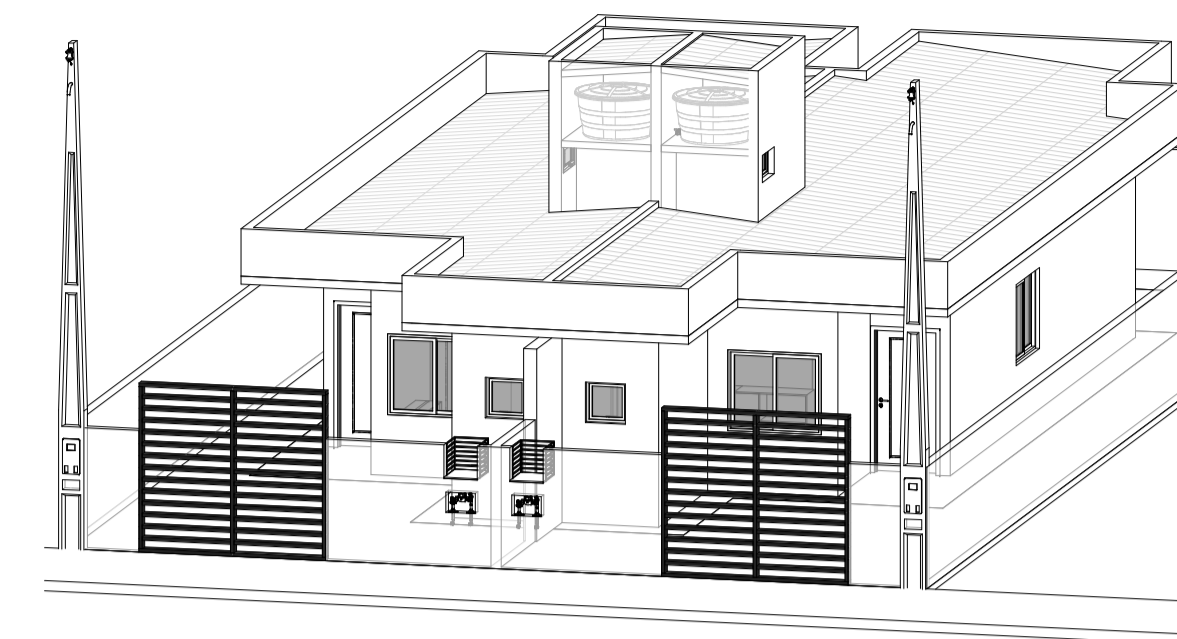


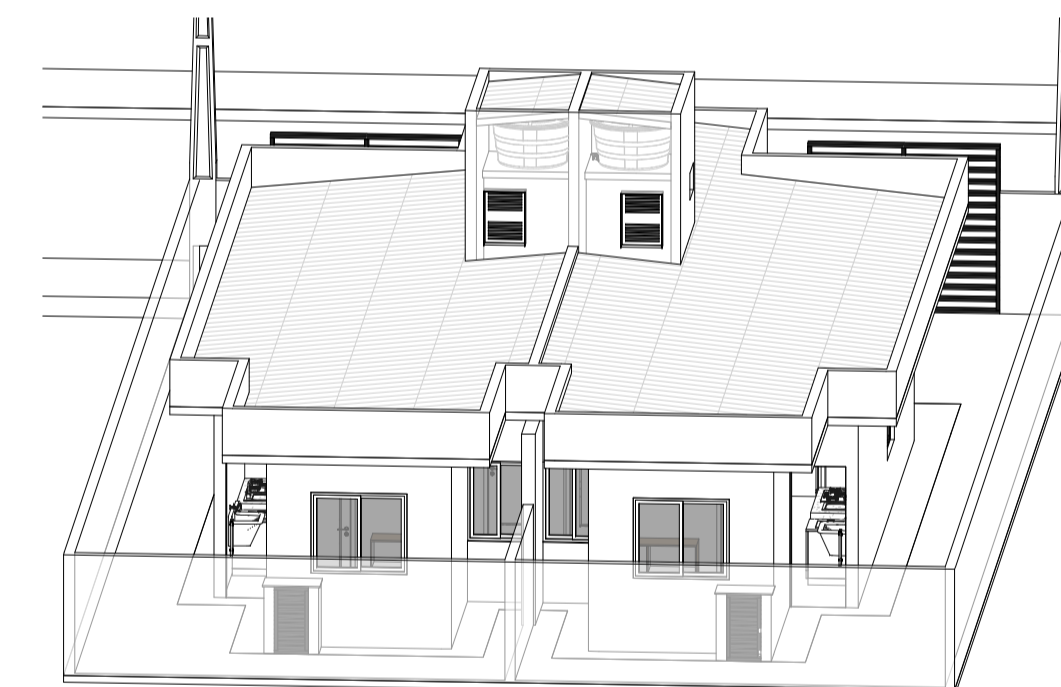
1 PLANTA-BAIXA  
1 : 50



2 3D 01



3 3D 02



4 3D 03

## PROJETO ARQUITETÔNICO

Obra:	RESIDENCIAL MONFER		Folha:	01
Conteúdo:	Planta baixa - Cortes - Esquemas verticais		Áreas:	Unidade 01: 72,07m² Unidade 02: 72,07m² ÁREA TOTAL: 144,14m²
Data:	Abril/2025			
Endereço:	R. Manoel Tomaz de Araujo Junior - lote 15 (João Pessoa)			
Cidade:	Jaraguá do Sul - SC			

**PILARIZ**  
ENGENHARIA

ENG.º DANIEL KASSNER 47 99600-3808  
ENG.º GABRIEL V. FERNANDES 47 99682-4180